



โครงการ :

โครงการก่อสร้างศาลาอเนกประสงค์ หมู่ที่ 4

สถานที่ก่อสร้าง :

ตำบลหนองพลับ อ.เมือง จ.เพชรบุรี

เขียนแบบ :

นายเกียรติกร ชัยดำรงสกุล

29 หมู่ 9 ต.ธงชัย อ.เมือง จ.เพชรบุรี

วิศวกร :

นายเกียรติกร ชัยดำรงสกุล ส.บ.4995

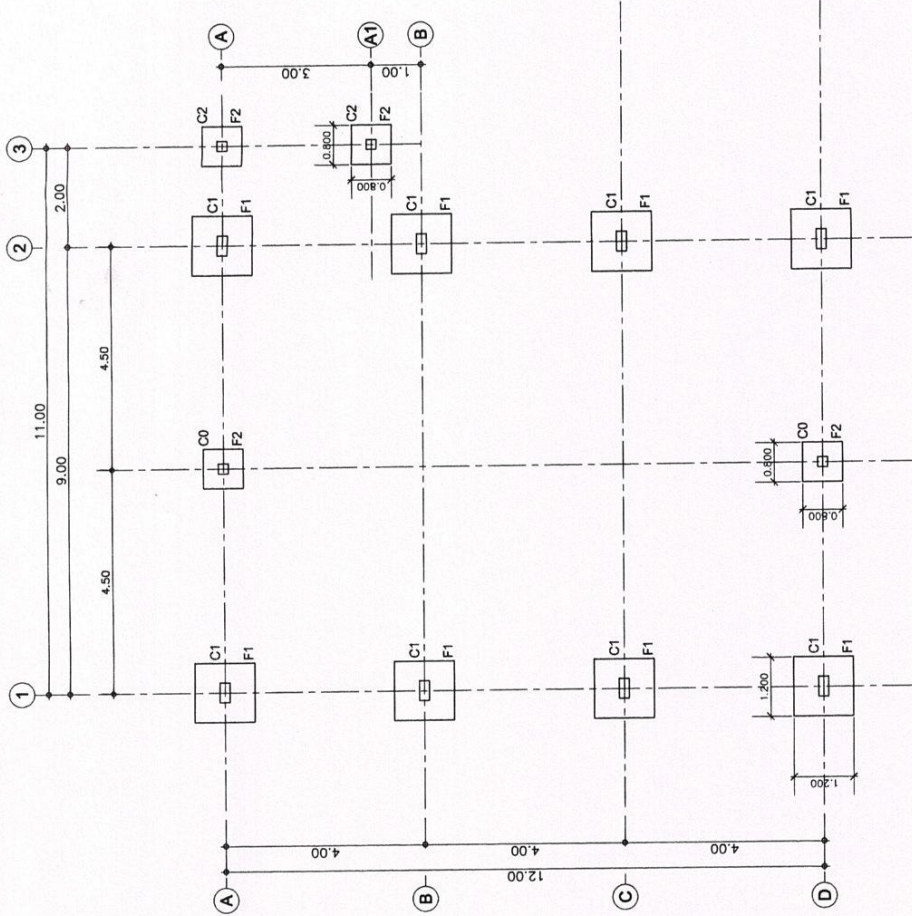
29 หมู่ 9 ต.ธงชัย อ.เมือง จ.เพชรบุรี

เห็นชอบ :

TRIPLE E CO., LTD.



บริษัท ทริปเปิ้ล อี จำกัด



ฐานรากเหล็ก 2.0 ม. จากระดับดินเดิม
ชนิดแผ่น ก้ำกึ่งรับน้ำหนักไม่น้อยกว่า 6 ตัน/ตรม

แปลนฐานราก
SCALE 1 : 100

แบบแสดง

แปลนฐานราก เสา

มาตราส่วน

1:100

เลขที่แบบ

วันที่

S-01

วันที่

20-09-2562



โครงการ : โครงการก่อสร้างศาลาเอนกประสงค์ หมู่ที่ 4

สถานที่ก่อสร้าง : ตำบลหนองพลับ อ.เมือง จ.เพชรบุรี

เขียนแบบ : ~~นายเจริญไทร ชัยดำรงสกุล~~

นายเจริญไทร ชัยดำรงสกุล สย.4995
29 หมู่ 9 ต.ธงชัย อ.เมือง จ.เพชรบุรี

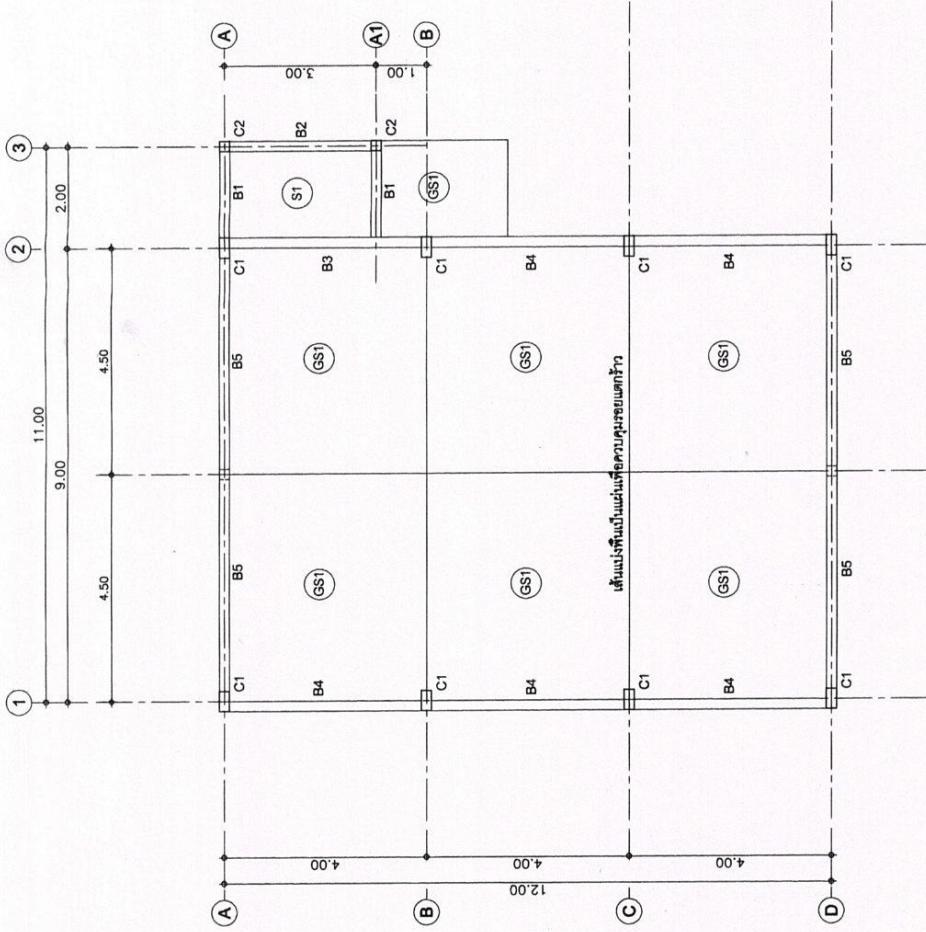
วิศวกร : ~~เห็นชอบ~~

อนุมัติ :

แบบแสดง

แปลนโครงสร้างชั้นล่าง

TRIPLE E CO., LTD.
บริษัท ทริปเปิ้ล อี จำกัด



แปลนโครงสร้างชั้นล่าง
SCALE 1 : 100

มาตราส่วน	เลขที่แบบ
1:100	
แผ่นที่	วันที่
S-02	20-09-2562



โครงการก่อสร้างศาลาอเนกประสงค์ หมู่ที่ 4

สถานที่ก่อสร้าง :
ตำบลหนองพลับ อ.เมือง จ.เพชรบุรี

เขียนแบบ :
นายเกรียงไกร ชัยดำรงสกุล

29 หมู่ 9 ต.ธงชัย อ.เมือง จ.เพชรบุรี
วิศวกร :

นายเกรียงไกร ชัยดำรงสกุล ส.บ.4995
29 หมู่ 9 ต.ธงชัย อ.เมือง จ.เพชรบุรี

พื้นที่ขอบ :

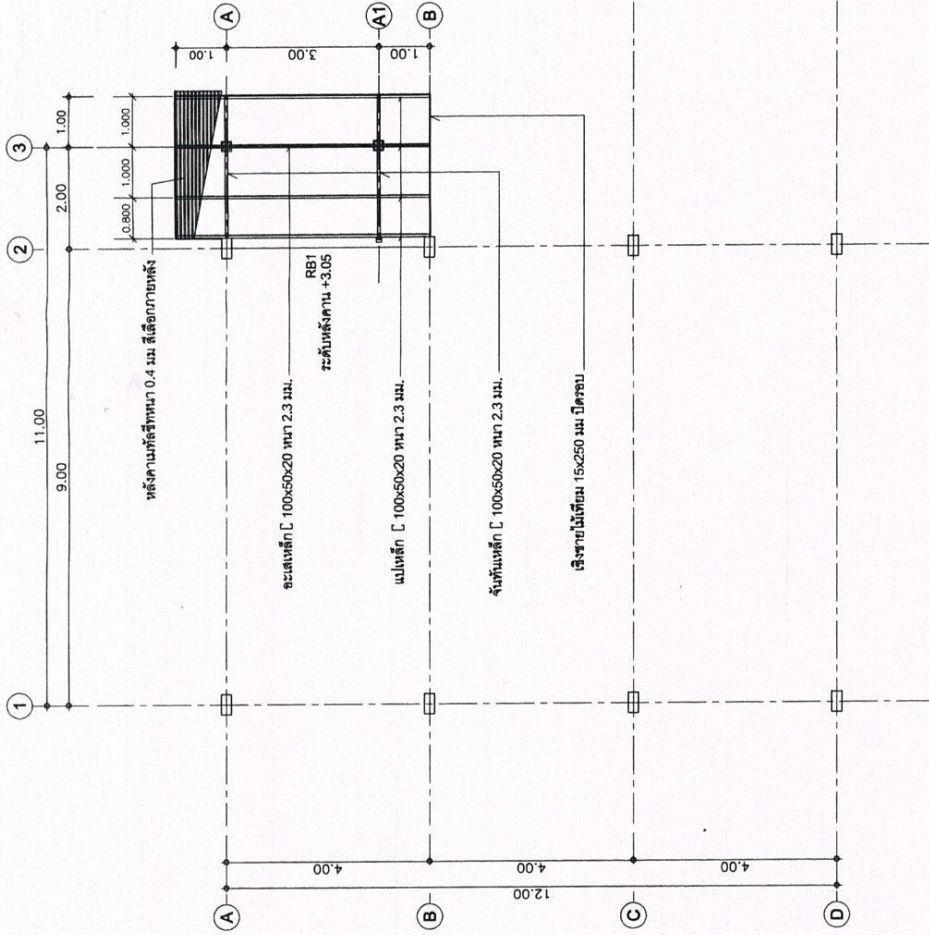
TRIPLE E CO., LTD.
บริษัท ทริปเปิ้ล อี จำกัด

อนุมัติ :

แบบแสดง

แปลนโครงสร้างหลังคาห้องน้ำ

มาตราส่วน	เลขที่แบบ
1:100	
แผ่นที่	วันที่
S-03	20-09-2562



แปลนโครงสร้างหลังคา
SCALE 1:100



โครงการ :

โครงการก่อสร้างศาลาอเนกประสงค์ หมู่ที่ 4

สถานที่ก่อสร้าง :

ตำบลหนองพลับ อ.เมือง จ.เพชรบุรี

เขียนแบบ :

นายเกรียงไกร ชัยดำรงสกุล

29 หมู่9 ต.ธงชัย อ.เมือง จ.เพชรบุรี

วิศวกร :

นายเกรียงไกร ชัยดำรงสกุล ส.ย. 4995

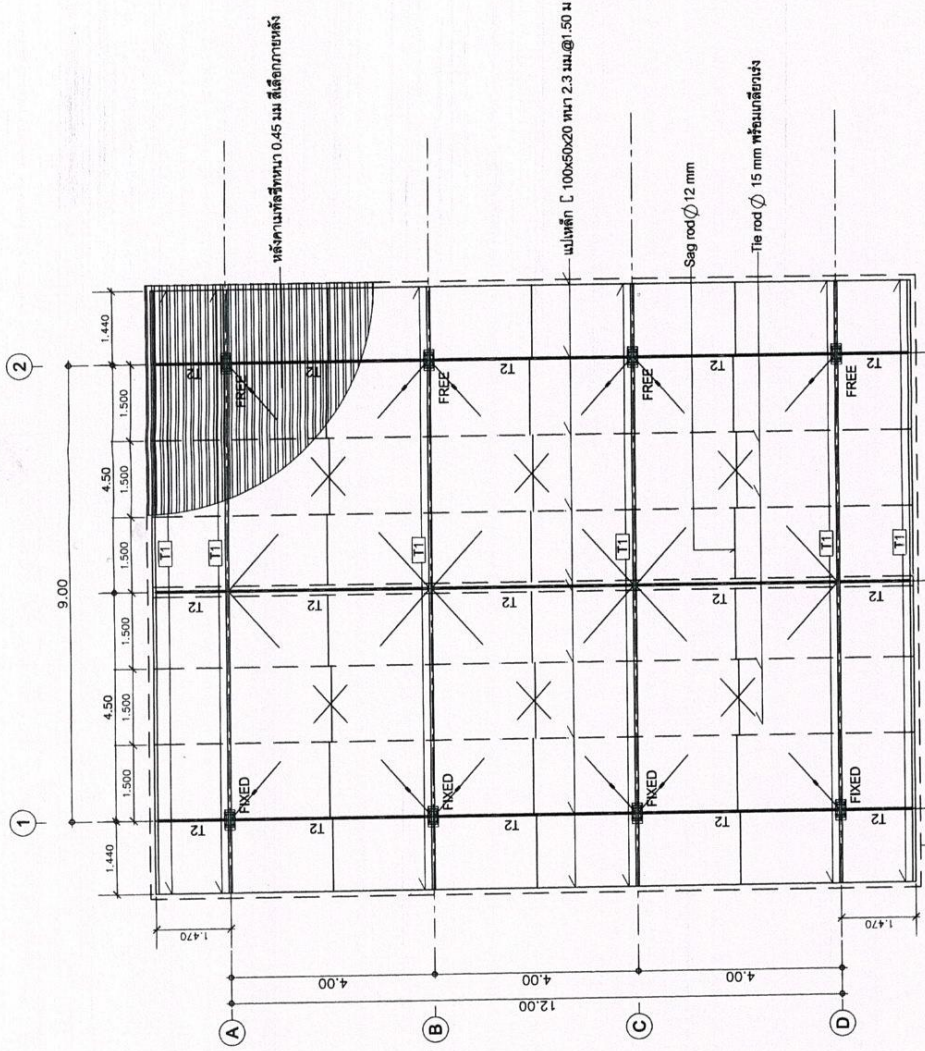
29 หมู่9 ต.ธงชัย อ.เมือง จ.เพชรบุรี

เห็นชอบ :

TRIPLE E CO., LTD.



บริษัท ทริปเปิ้ล อี จำกัด



แปลนโครงสร้างหลังคา
SCALE 1:100

แบบแสดง

แปลนโครงสร้างหลังคา

มาตรฐาน

1:100

เลขที่แบบ

แผ่นที่

S-04

วันที่

20-09-2562